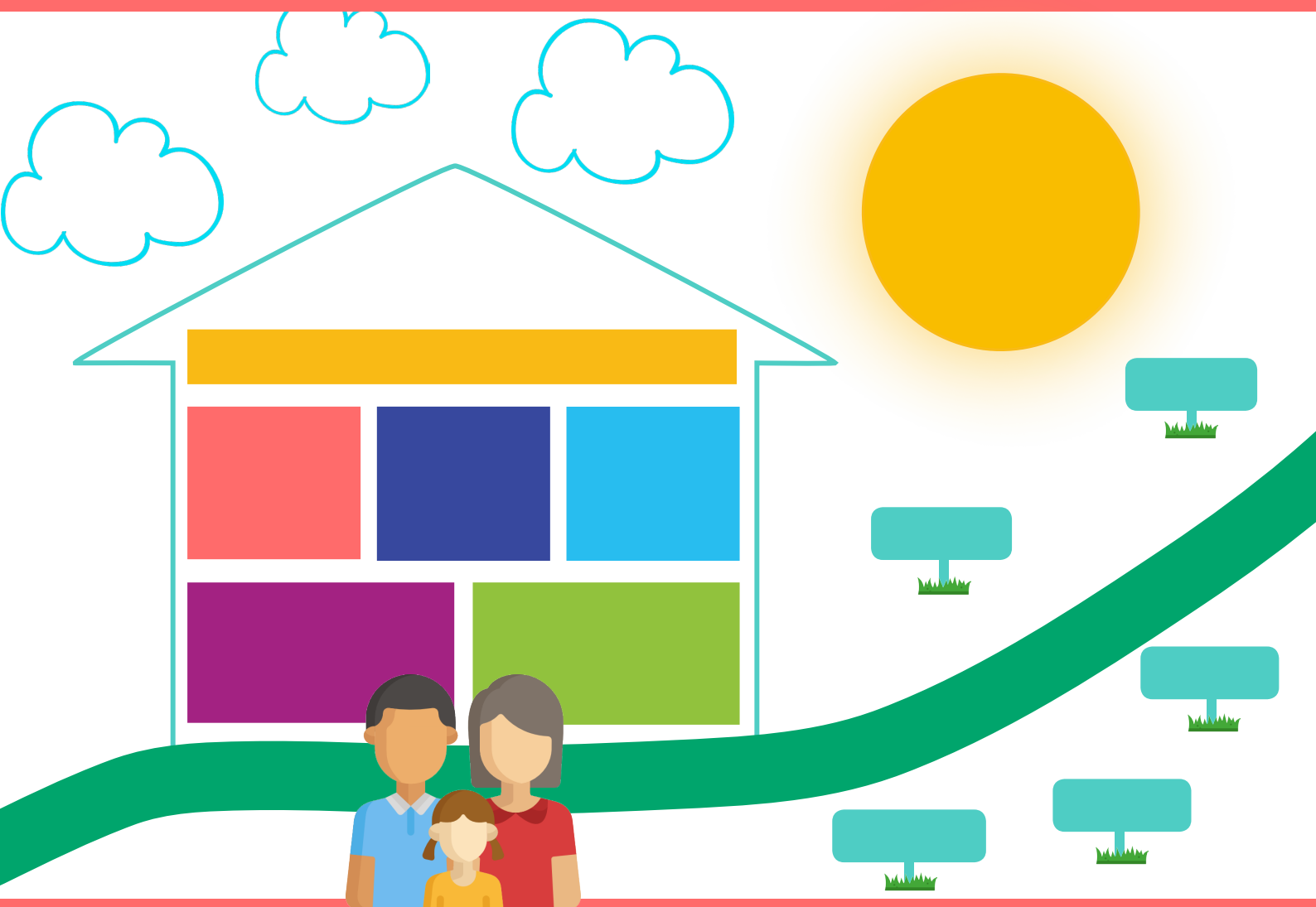


Programme d'Éducation Thérapeutique du Patient (ETP) après un AVC

Pour les personnes en situation de handicap,
et leur entourage familial



L'Éducation Thérapeutique : une aide

DES ATELIERS A LA CARTE !

SÉANCE INAUGURALE : Comprendre l'AVC.

PRÉVENTION

- Comprendre les facteurs de risque.
- Repérer une activité physique adaptée.

DÉGLUTITION

- C'est difficile mais il y a mille solutions !

COGNITION

- Comprendre les difficultés de fonctionnement du cerveau.
- Trouver des solutions pour mieux vivre.

APHASIE

- Identifier les répercussions et oser communiquer.
- Des répercussions ! Mais osons encore communiquer avec plaisir !

INSTALLATION - PRÉVENTION DES CHUTES

- Repérer les risques de chute et savoir les gérer.



MA FAMILLE ET MOI

e pour les Patients et leur entourage

Tout commence par un **BILAN ÉDUCATIF PARTAGÉ.**

Il s'agit d'un entretien individuel pour recueillir vos attentes, vos questions et définir ensemble vos priorités et établir un projet :

VOTRE PROGRAMME D'ÉDUCATION THÉRAPEUTIQUE !

Sport

Orthophoniste,
Kiné libéral

UN BILAN A 6 MOIS
Où en êtes-vous ?

UNE SYNTHÈSE
Le programme a-t-il répondu à vos attentes ?

Entourage

Médecin traitant

Associations

ON

ndre mes
és et le
nement de
reau.
des astuces
on quotidien.

TES

chutes et

Qu'est-ce que l'éducation thérapeutique (ETP) ?

L'Education Thérapeutique peut-être proposée au Patient atteint d'une maladie chronique, telle que l'Accident Vasculaire Cérébral (AVC).

Elle permet de maintenir voire d'améliorer sa qualité de vie.

Écouté et accompagné par une équipe de professionnels formés, le patient va apprendre à mieux gérer sa maladie au quotidien, en prenant en compte ses contraintes, qu'elles soient d'ordre familial, social, professionnel ...

Les objectifs de l'ETP post-AVC

- ➔ Faciliter la compréhension de l'AVC et ses mécanismes.
- ➔ Développer des compétences pour gérer au mieux les traitements et éventuelles séquelles.

L'équipe de l'ETP post-AVC

Elle est composée de professionnels formés à l'Education Thérapeutique du Patient : médecin de médecine physique et réadaptation, infirmière, kinésithérapeute, ergothérapeute, professeur d'activité physique adaptée, orthophoniste et diététicienne.

Nous contacter

Du au lundi au vendredi de 9h à 17h au ☎ **05.46.95.15.36**

Par e.mail à : reeducation@ch-saintonge.fr

Equipe ETP post-AVC - CH de Saintonge
21 rue de l'Alma - 17108 Saintes cedex